

### Protokoll

der Wasserschau des Wasserverbands Wilhelmsburger Osten (WWO)  
vom Mittwoch, den 30. November 2022

Beginn der Wasserschau: 9.00 Uhr

Ende der Wasserschau: 12:30 Uhr

Am Mittwoch, 30. November 2022 fand in Wilhelmsburg die diesjährige Grabenschau statt.

Herr Vorstandsvorsteher Dittmar Loose begrüßte die zahlreichen teilnehmenden Verbandsmitglieder und Vertreter verschiedener Fachbehörden und Dienststellen. Der Vorstandsvorsteher führte zusammen mit den Schaubeauftragten Lutz Krob sowie der Verbandsingenieurin Kathrin Bartels vom Ingenieurbüro BWS durch die Wasserschau.

Folgende Schaupunkte wurden im Rahmen der Wasserschau angefahren:

- Ausgleichsfläche Siedefeld
- Schöpfwerk Finkenriek
- Südliche Wilhelmsburger Wettern
- Schöpfwerk Kuckuckshorn
- Graben Schule Prassekstraße
- Siedenfelder Wettern
- Stauanlage S22

Für die einzelnen Schaupunkte wurde eine zusammenfassende Fotodokumentation erstellt und als Handout im Rahmen der Wasserschau verteilt (siehe Anlage zum Protokoll).

Einleitend stellt Herr Krob die Klimadaten der vergangenen 12 Monate vor und erläutert, die satzungsgemäße Aufgabe des Verbandes, die neben der Entwässerung des Gebietes auch in einer hinreichenden Bewässerung besteht. In diesem Bereich kann und will der Verband noch besser werden und es sind weitreichende Abstimmungen u.a. mit der BUKEA zur Erreichung der genehmigten Zielwasserstände erforderlich.

Wasserverband Wilhelmsburger Osten KöR  
Verbandsvorsteher Dittmar Loose  
Spaldingstrasse 210  
20097 Hamburg

Tel.: 040 2378 10 -15  
Fax: 040 2378 10 -10  
Technik: 0700-700 000 80  
[WWO@stb-schwitalla.de](mailto:WWO@stb-schwitalla.de)

Deutsche Kreditbank AG  
IBAN DE88 1203 0000 1020 4900 56  
BIC BYLADEM1001

[www.wasserverband-wilhelmsburger-osten.de](http://www.wasserverband-wilhelmsburger-osten.de)

Aushang:  
VKE-Vereinshaus, Brackstraße 43, 21109 Hamburg

Herr Jaschke, BUKEA, erläutert den Teilnehmenden die bereits durchgeführten und geplanten Maßnahmen im Bereich der Ausgleichsflächen Siedefeld, die als Zielsetzung die Vernässung der Flächen insbesondere im Frühjahr haben, um den Wiesenvögeln, allen voran dem Kiebitz, ideale Brutbedingungen zu ermöglichen.

Auf Grund der Konkurrenz zu den Landwirten, die im Frühjahr ebenfalls Wasser aus der Goetjensorter Wettern sowie der Neuen Höder Wettern entnehmen, wird derzeit eine zusätzliche Pumpe im Bereich der Jenerseitewettern/ Neue Bullertwettern errichtet, um von Norden Wasser in die Ausgleichsflächen zu bekommen.

Auch in diesem Jahr wurde das Schöpfwerk Finkenriek im Rahmen der Wasserschau angefahren. Herr Krob erläutert die vorgesehenen Umbaumaßnahmen an den Pumpen zur Verbesserung der geodätischen Förderhöhe. Die Umsetzung beginnt im 1. Quartal 2023 und wird voraussichtlich zwei Jahre dauern.

Auf Wunsch der Ausschussmitglieder wird ein zusätzlicher Zwischenstopp an der Südlichen Wilhelmsburger Wettern Höhe der Straße Kornweide eingelegt. Das Gewässer wurde im Rahmen der Verlegung der Wilhelmsburger Reichstraße seitens der DEGES hergestellt. Die Böschungen sind zu steil und mussten aus Standsicherheitsgründen massiv mit Wasserbausteinen gesichert werden. Dies ist ein Negativbeispiel für die Gewässergestaltung, die im Verbandsgebiet so nicht hergestellt werden sollte.

Ebenfalls außerhalb des Verbandsgebietes gelegen wurde als 3. Schaupunkt das Schöpfwerk Kuckuckshorn besichtigt.

Im Anschluss daran wurde überprüft, ob die GMH der Aufforderung der Unterhaltung des Grabens an der Schule Prassekstraße nachgekommen ist. Die Schulseite wurde augenscheinlich gereinigt. Die gegenüberliegende Seite sowie der im Jahr 2019 hergestellte Arbeits- und Schaugang wurden nicht gepflegt. Die GMH wird erneut angemahnt ihren Unterhaltungspflichten nachzukommen.

Wasserverband Wilhelmsburger Osten KöR  
Verbandsvorsteher Dittmar Loose  
Spaldingstrasse 210  
20097 Hamburg

Tel.: 040 2378 10 -15  
Fax: 040 2378 10 -10  
Technik: 0700-700 000 80  
[WWO@stb-schwitalla.de](mailto:WWO@stb-schwitalla.de)

Deutsche Kreditbank AG  
IBAN DE88 1203 0000 1020 4900 56  
BIC BYLADEM1001

[www.wasserverband-wilhelmsburger-osten.de](http://www.wasserverband-wilhelmsburger-osten.de)

Aushang:  
VKE-Vereinshaus, Brackstraße 43, 21109 Hamburg

# Wasserverband Wilhelmsburger Osten K.ö.R.

Die Siedenfelder Wettern befindet sich vollständig im Verbandsgebiet. Die Unterhaltung des Grabens liegt in der Verantwortung des Bezirkes Hamburg-Mitte, Abteilung Wasserwirtschaft. Der Unterhaltungszustand wurde im Rahmen der Wasserschau überprüft und für gut befunden. Seitens des WWO wird vorgeschlagen die Unterhaltung zu Lasten des Bezirkes zu übernehmen und langfristig zu prüfen, den Graben vollständig als Verbandsgewässer aufzunehmen. Der Vorschlag findet unter den Teilnehmern Zustimmung.

Als letzten Schaupunkt für die Stauanlage S22 an der Mühlenwettern angefahren. Es ist vorgesehen, durch zusätzliche Pegel im Verlauf der Mühlenwettern die Steuerung des Wehres zu optimieren. Des Weiteren berichtet das BA Mitte, dass die Steuerung des S24 auf das System des WWO angepasst werden soll, so dass eine Verknüpfung mit der Steuerung des S22 möglich werden könnte um die Wasserstände in der Dove-Elbe-Wettern für alle (WWO, BUKEA, LSBG) optimal zu regeln.

Hamburg, 10. Januar 2023

gez. Dittmar Loose  
(Verbandsvorsteher)

gez. Lutz Krob  
(Schaubeauftragter)

Wasserverband Wilhelmsburger Osten KöR  
Verbandsvorsteher Dittmar Loose  
Spaldingstrasse 210  
20097 Hamburg

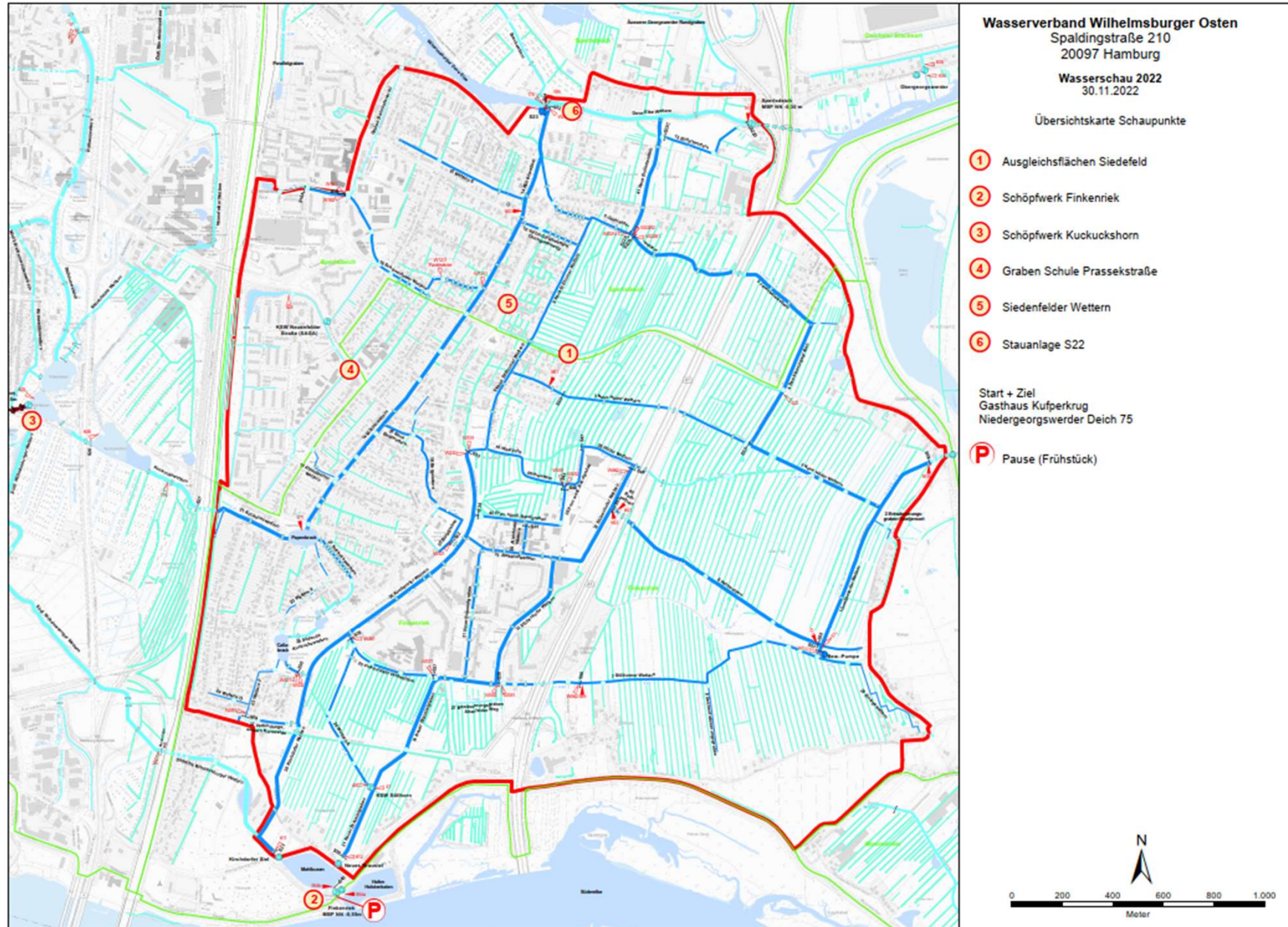
Tel.: 040 2378 10 -15  
Fax: 040 2378 10 -10  
Technik: 0700-700 000 80  
[WWO@stb-schwitalla.de](mailto:WWO@stb-schwitalla.de)

Deutsche Kreditbank AG  
IBAN DE88 1203 0000 1020 4900 56  
BIC BYLADEM1001

[www.wasserverband-wilhelmsburger-osten.de](http://www.wasserverband-wilhelmsburger-osten.de)

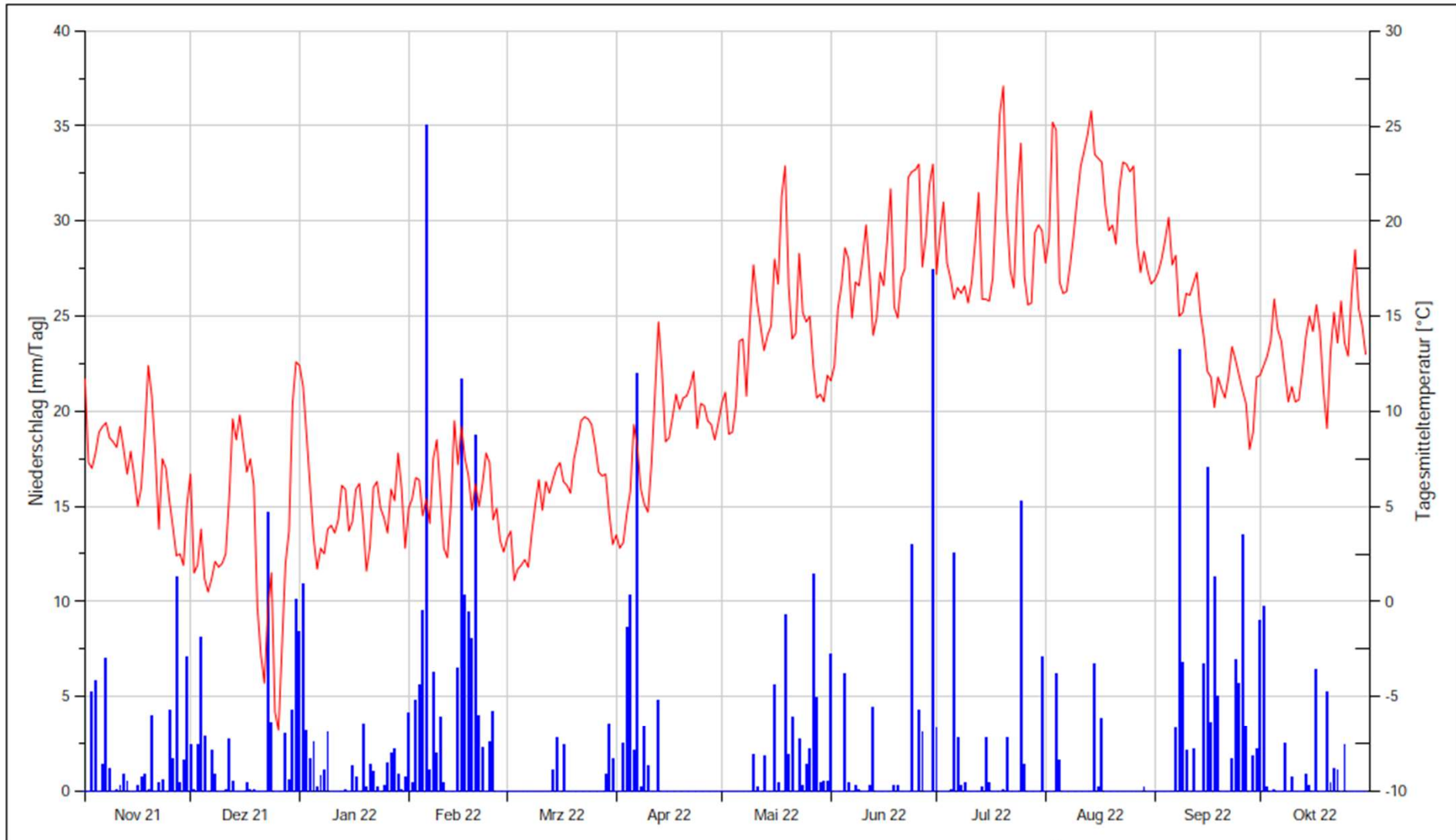
Aushang:  
VKE-Vereinshaus, Brackstraße 43, 21109 Hamburg

# Übersicht Schaupunkte





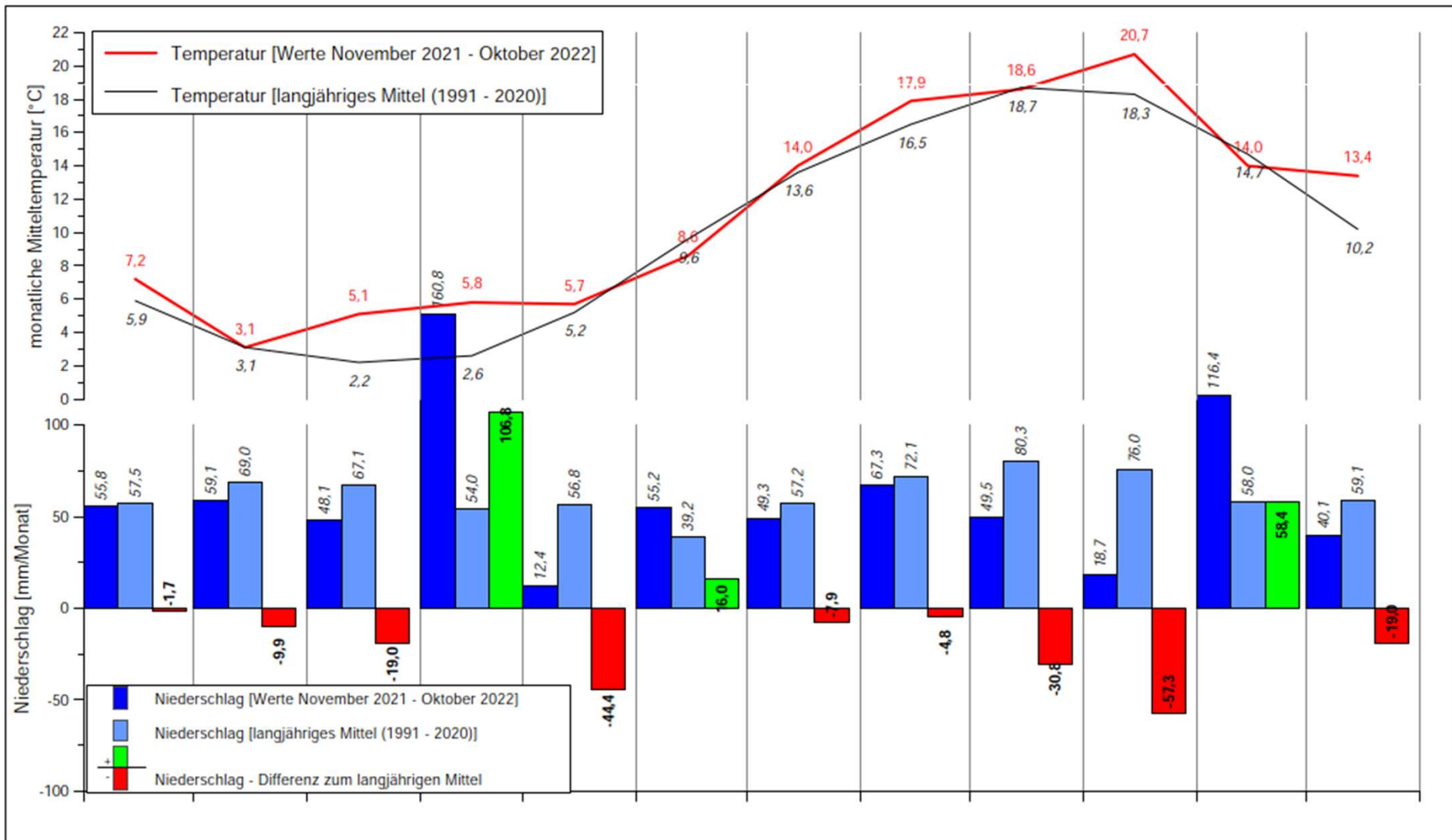
Klimadaten



DWD-Station Neuwiedenthal: Tagesniederschläge und Tagesmitteltemperatur  
- Zeitraum: 01.11.2021 - 31.10.2022 -

Wasserverband Wilhelmsburger Osten  
Spaldingstraße 210  
20097 Hamburg

Klimadaten

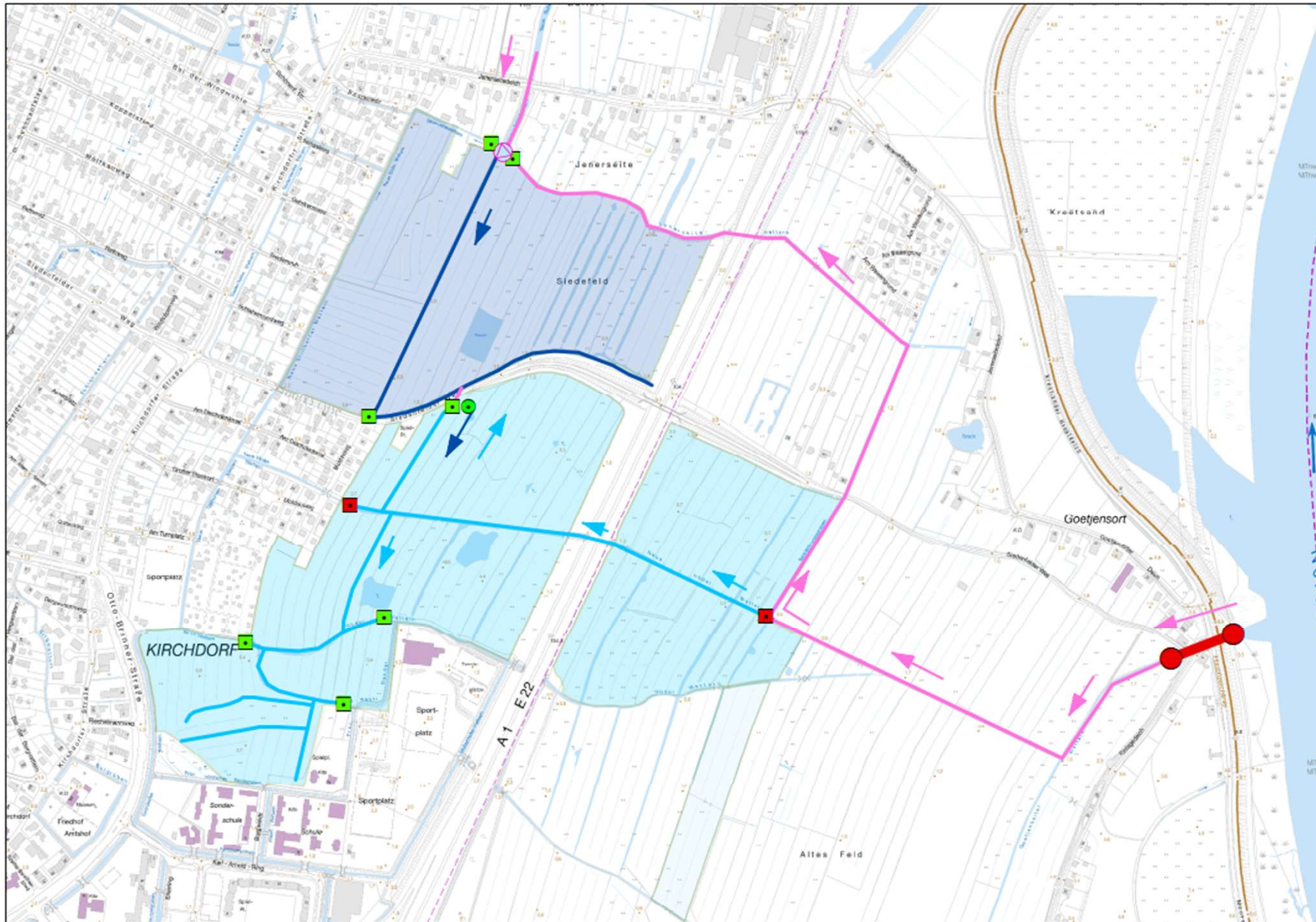


DWD-Station Neuwiedenthal - Monatssummen der Niederschläge und monatlichen Mitteltemperaturen  
 - Zeitraum: November 2021 - Oktober 2022 -

Wasserverband Wilhelmsburger Osten  
 Spaldingstraße 210  
 20097 Hamburg

Schaupunkt 1

Ausgleichsmaßnahmen Siedefeld (BUKEA)



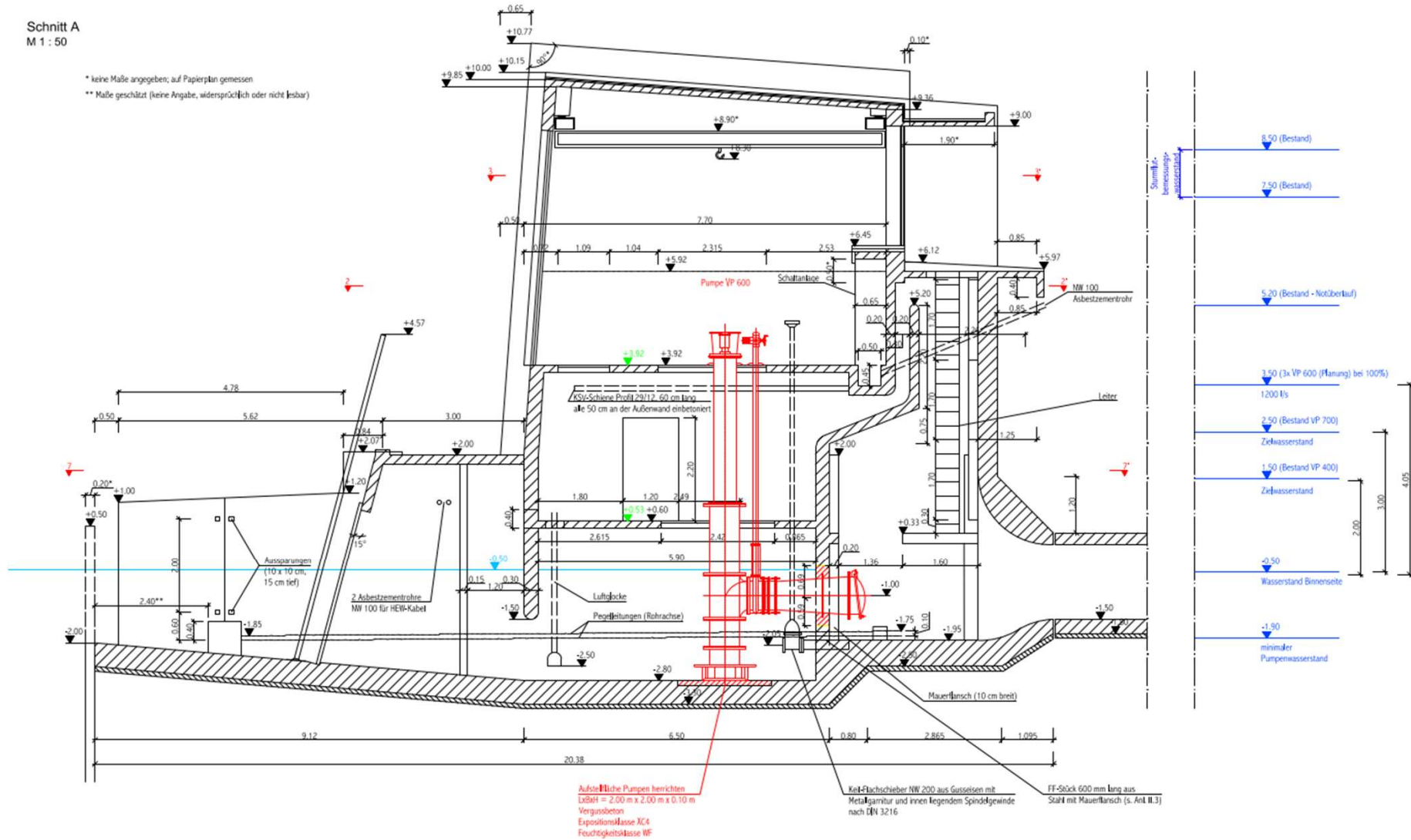


Schaupunkt 2

Schöpfwerk Finkenriek

Schnitt A  
M 1 : 50

\* keine Maße angegeben; auf Papierplan gemessen  
\*\* Maße geschätzt (keine Angabe, widersprüchlich oder nicht lesbar)

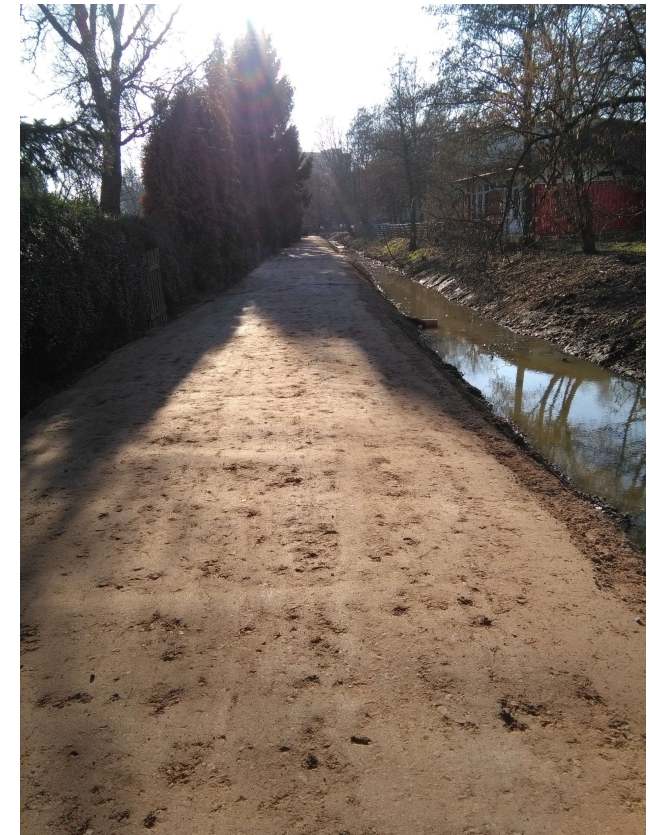


Austausch der vorhandenen Pumpen zur Erhöhung der Leistungsfähigkeit.  
 Baubeginn: 28.11.2022



Schaupunkt 4

Graben Schule Prassekstraße

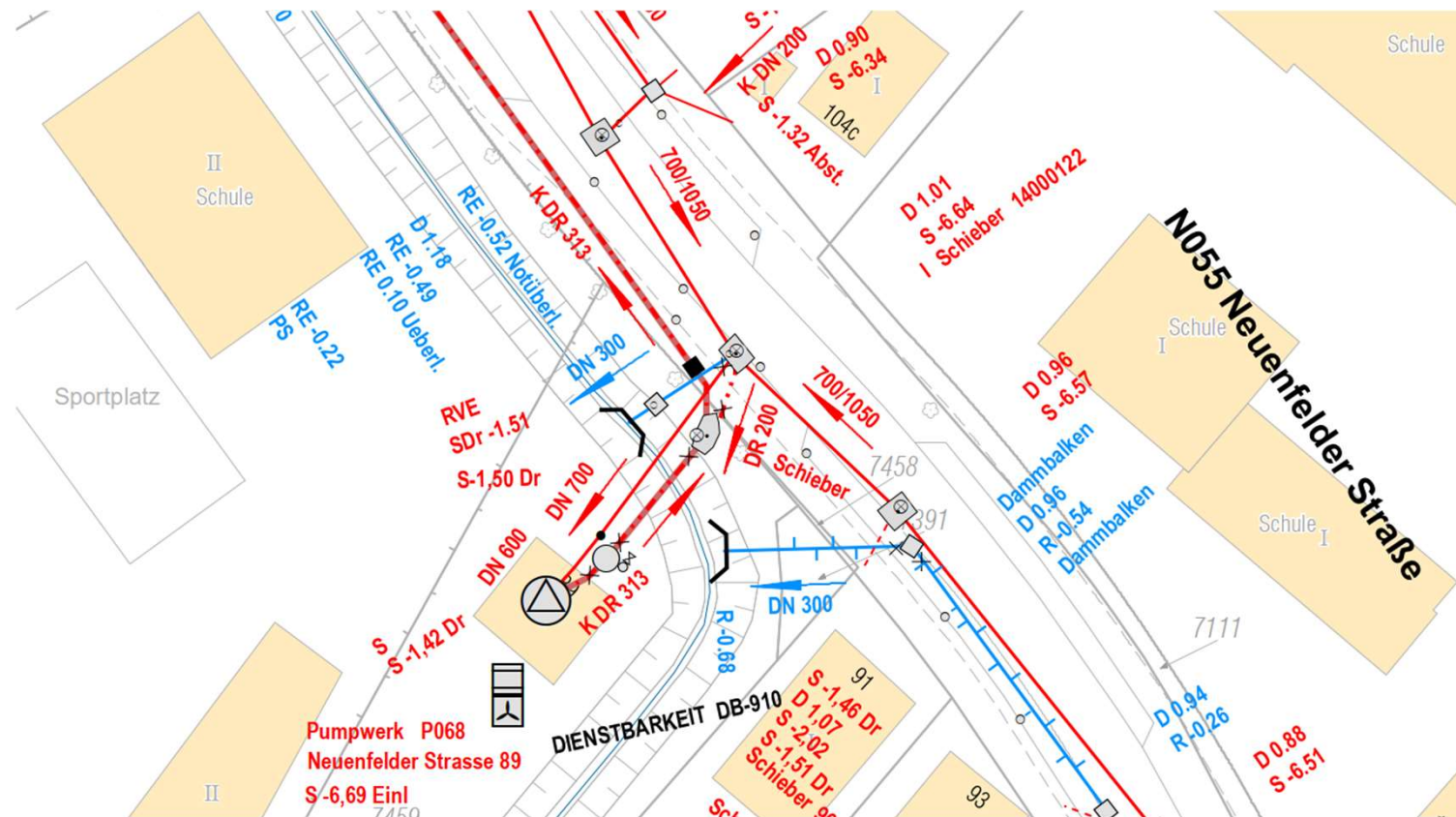


Im Februar 2019 hergestellter Arbeits- und Schauweg am Graben Schule Prassekstraße



Schaupunkt 4

Graben Schule Prassekstraße



Laut Siel Kataster besteht keine Verbindung zwischen den Gräben südlich und nördlich Neuenfelder Straße.

Schaupunkt 5

Siedenfelder Wettern



Die Siedenfelder Wettern befindet sich im Zuständigkeitsbereich des BA Mitte. Eine Übernahme in die Unterhaltung durch den WWO wird derzeit geprüft.



## Schaupunkt 6

## Stauanlage S22

The screenshot displays a control interface for the Stauanlage S22. It features three main gate control panels: Schieber-S23, Stauklappe-S22, and Dove-Elbe. Each panel shows water level data and control options. The central area is in 'Modus - Entwässerung' (Drainage Mode).

Gate	Water Level (mNN)	Percentage	Control Buttons
Schieber-S23	0,8575 % 1 %	0,0078 mNN 30 %	Freigabe Fernsteuerung, Öffnen, Schließen, Stopp Schieber
Stauklappe-S22	-0,1200 mNN 0 %	-0,1618 mNN 43 %	Freigabe Fernsteuerung, Öffnen, Schließen, Stopp Schieber
Dove-Elbe	-0,432 mNN 28 %	-0,0078 mNN 30 %	Freigabe Fernsteuerung, Öffnen, Schließen, Stopp Schieber

**Modus - Entwässerung**

**Windows Update**  
Updates sind verfügbar.  
Erforderliche Updates müssen installiert werden.

Schaupunkt 6

Stauanlage S22

